

# VISITE

Virtuelle



Guide par étapes  
sur l'utilisation  
de l'application  
WhatsApp  
Messenger

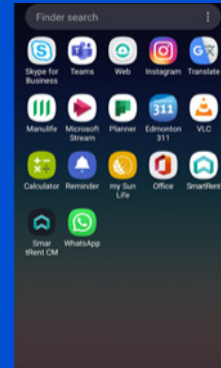
  
boardwalk  
appartements et maisons en rangée à louer



# GUIDE PAR ÉTAPES SUR L'UTILISATION DE L'APPLICATION WHATSAPP MESSENGER



Vérifier si l'application WhatsApp est installée sur votre appareil Boardwalk. Recherchez cette icône:



Si l'icône de l'application n'y est pas, télécharger l'application et l'installer sur votre appareil.

Cette application est gratuite.

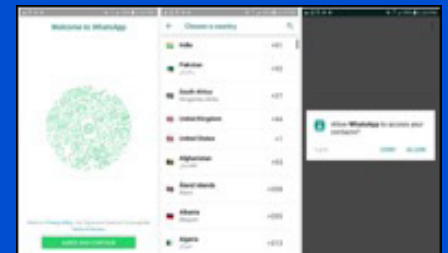
L'application WhatsApp est offerte dans la majorité des magasins d'applications mobiles pour les plateformes les plus populaires dont IOS, Android, Windows Phone ainsi que MAC et Windows. Installer l'application comme toute autre application sur votre téléphone intelligent et la démarrer.



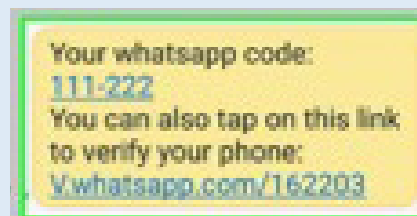
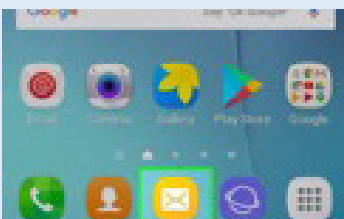
Cliquer sur l'icône de WhatsApp sur votre appareil pour démarrer la configuration.

L'application posera une série de questions qui serviront au réglage.

- ✓ Permettre à WhatsApp d'accéder à vos contacts.
- ✓ Permettre à WhatsApp d'envoyer des notifications.
- ✓ Accepter les conditions d'utilisation et la politique de confidentialité de l'application.



Après avoir tapé votre numéro de téléphone, l'application vous enverra un message SMS afin de confirmer le numéro de téléphone et l'indicatif du pays.

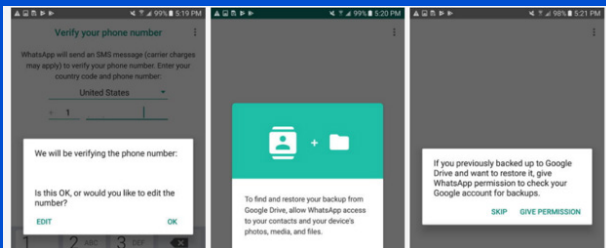


# VOUS N'AVEZ PAS REÇU DE CODE ?

Si vous éprouvez de la difficulté à recevoir le code de vérification de WhatsApp, vous pouvez demander un renvoi du code par message SMS ou par appel téléphonique.

## Configuration du compte Boardwalk dans WhatsApp

- Inscrire votre nom (Boardwalk - Jane Doe) en commençant par « Boardwalk - ».
- Ajouter le logo de Boardwalk en version carrée:
  - Si vous avez utilisé WhatsApp par le passé, l'application demandera si vous voulez sauvegarder l'historique de discussions. Répondre « non » à cette question, à moins que WhatsApp n'ait toujours servi dans un contexte professionnel pour Boardwalk.
  - Dès que vous avez terminé de taper vos spécifications, vous êtes prêt pour les discussions.



## Personnaliser son profil

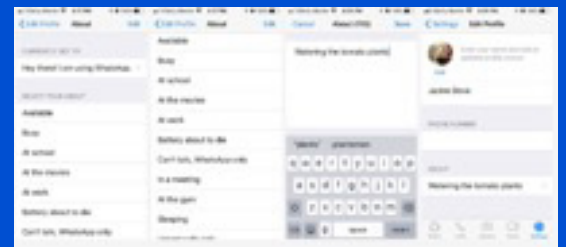
En plus d'ajouter sa photo à son nom et à son numéro de téléphone, vous devriez personnaliser la description dans votre « Actu » du menu « Modifier le profil ». Par défaut, on retrouve l'inscription « Salut!, J'utilise WhatsApp ». Remplacer cette inscription dans « Actu » par le message suivant :

**Bienvenue à Boardwalk - une communauté remplie d'amour**

## Ajouter de nouveaux contacts

Il est très facile d'afficher ses contacts dans WhatsApp.

- Taper sur l'icône de nouvelle discussion
- Taper le nouveau contact
- Ajouter le nom et le numéro de téléphone de cette personne
- Vous pouvez inviter un nouvel utilisateur en faisant défiler la fenêtre jusqu'en bas. Taper ensuite « Invitez mes amis à WhatsApp », à cette étape, vous pourrez choisir d'envoyer une invitation par courriel ou par texto
- Pour les amis de l'extérieur du pays, suivre la procédure suivante :
  - ✓ À l'ajout des coordonnées téléphoniques de cette personne dans votre carnet d'adresses, commencer la chaîne de numéro par le symbole « + »
  - ✓ Inscrire l'indicatif du pays (code unique par pays) suivi du numéro de téléphone. Effectuer une recherche de l'indicatif du pays si vous ne le connaissez pas



Votre statut sera mis à jour sur les téléphones des autres personnes lorsqu'elles activeront leurs données cellulaires ou le WiFi.





## Changer la langue d'affichage

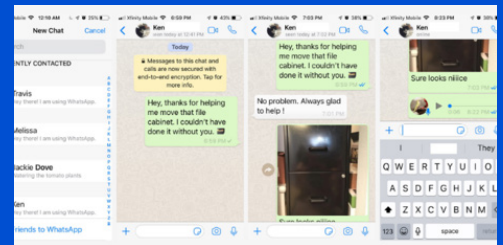
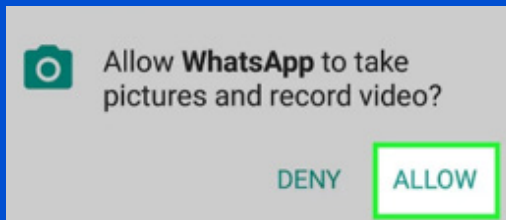
- Appareils Android Réglages du téléphone » Système » Langues & input » Langues  
Appuyer sur la langue voulue et la faire glisser en haut ou taper Ajouter une langue

## Démarrer une conversation ou un appel vidéo



Il est facile de démarrer une discussion. Au début de la discussion, une alerte s'affichera confirmant que votre conversation est chiffrée donc impossible à voir ou à entendre par un tiers. Le résident potentiel recevra une notification sur son téléphone l'avisant que vous lui avez envoyé un message.

- Sélectionner la personne avec laquelle vous voulez avoir une conversation
- Taper sur l'icône de nouvelle discussion au bas de l'écran
- Taper votre message et démarrer l'appel en activant le téléphone à partir de l'icône dans la partie supérieure de la fenêtre de discussion.



### Démarrer un appel vidéo

- Sélectionner la personne avec laquelle vous voulez discuter
- Taper sur l'icône en forme de caméra pour passer en mode vidéo

### Recevoir un appel vidéo:

- Lorsqu'une personne vous appelle par vidéo, le message suivant s'affichera à l'écran « Appel vidéo WhatsApp », vous devez :
- Faire glisser pour accepter l'appel
- Taper sur le téléphone rouge pour refuser l'appel
- Faire glisser pour refuser l'appel en y ajoutant un petit message

### Basculer entre l'appel audio et vidéo

- En cours d'appel vidéo, taper sur la caméra pour la désactiver, un message disant que le mode vidéo a été désactivé apparaîtra sur le téléphone de votre interlocuteur.
- L'appel vidéo se transformera automatiquement en appel audio.
- Pour transformer un appel audio en appel vidéo
- En cours d'appel audio, taper sur la caméra pour passer en mode **appel vidéo**
- Votre interlocuteur recevra un message l'informant que vous voulez passer en mode vidéo. Il aura le choix d'accepter ou de refuser ce changement de mode.



## Contacts

- Sauvegarder les coordonnées dans votre carnet d'adresses.
- S'il s'agit d'un appel local : sauvegarder le numéro comme vous le faites d'habitude.
- S'il s'agit d'un numéro à l'international : sauvegarder la chaîne de numéros international format :
- + [indicatif du pays] [chaîne complète du numéro de téléphone]
- omettre le « 0 » en tête de chaîne de numéros



## Notifications

- Se rendre à WhatsApp » Notifications » Réglages
- Taper sur Notifications
- Message de notifications:
- La fonction Notifications devrait être activée
- Notifications de groupe:
- La fonction Notifications devrait être activée



## Dépannage

Sur le Sonim, sous l'onglet Soutien, on retrouve une FAQ sur l'application WhatsApp. Si ouverte, l'application par son navigateur vous dirigera vers la page questions et réponses de WhatsApp. On y retrouve des conseils pour régler certains problèmes.



## FAQ

### UTILISER WIFI OU LTE?

Si votre projet est relié au WiFi et que vous êtes situé à proximité du point d'accès, il est mieux de se brancher sur le WiFi. En revanche, si vous vous déplacez sur le projet et que le signal WiFi ne se rend pas partout, il est mieux d'être en mode LTE et de désactiver le WiFi avant le début de l'appel

### COMMENT DÉSACTIVER LE WIFI DE SON APPAREIL

Sur les appareils Android (Samsung ou Sonim), faire glisser votre doigt sur l'écran de haut en bas pour afficher le menu suivant. Sélectionner l'icône qui permet d'activer et de désactiver le WiFi.

